



# ENTREPRENDRE PENDANT SES ÉTUDES !



EN LIGNE

# 1 VOUS AVEZ ENVIE D'ENTREPRENDRE ?

Il est possible de franchir le pas ! Il existe des dispositifs adaptés à vos besoins pour vous accompagner dans cette aventure. Le **SUIO-IP (Service Universitaire d'information Orientation Insertion Professionnelle)** facilite cet accompagnement en proposant des actions de sensibilisation à tous les étudiants.

## UN REFERENT ENTREPRENEURIAT AU SUIO-IP

Venez parler de votre envie d'entreprendre :

**Contact :**

[delphine.lartiges@ut-capitole.fr](mailto:delphine.lartiges@ut-capitole.fr)  
Tél. : 05 61 12 88 92

## CONFERENCES

- ❑ Le Statut National Etudiant Entrepreneur (SNEE)
- ❑ Entreprendre dans l'Economie Sociale & Solidaire
- ❑ S'installer en libéral
- ❑ Témoignages de jeunes entrepreneurs

## MODULE VIE PROFESSIONNELLE MODALITE "ESPRIT D'ENTREPRENDRE"

- ▶ Module facultatif avec bonification en fin de licence ou de master 1
- ▶ Modalités de validation :
  - ❑ Avoir été reçu en entretien par le référent entrepreneuriat de UT Capitole
  - ❑ 3h d'ateliers/conférences dont une autour de l'esprit d'entreprendre
  - ❑ Fiche « Mon projet de création d'activité »
  - ❑ Une interview d'un entrepreneur
  - ❑ CV

## ATELIERS ESPRIT D'ENTREPRENDRE

- ❑ Faire émerger une idée en travaillant sa créativité
- ❑ Formaliser son projet en étudiant son marché

## PROGRAMME DE MENTORAT "ENTREPRENEURIAT / CREATION D'ACTIVITE"

Vous souhaitez être mentoré ?  
Connectez-vous au **réseau alumni** !

▶ **Agenda, informations et contacts :**  
[www.ut-capitole.fr/orientation-insertion](http://www.ut-capitole.fr/orientation-insertion)  
rubrique : *stage - Entrepreneuriat- Césure*

## LE LAB ENGAGE.EU



Un espace d'innovation au **3<sup>ème</sup> étage de l'Arsenal**, pour accompagner vos projets. Le LAB met à votre service ses ressources humaines et techniques, et ses méthodologies collaboratives (intelligence collective, design thinking, gestion de projet innovante...). Le LAB vous accompagne pour faire gagner en maturité votre projet, passer de l'idée au projet ou du projet à sa concrétisation :

- ❑ Cadrer la démarche
- ❑ Formuler, reformuler, tester
- ❑ Créer un groupe projet
- ❑ Prototyper
- ❑ Identifier vos parties prenantes
- ❑ Valoriser votre projet (pitcher)
- ❑ Vous accompagner étape par étape ...

**Contacts :**

[trinite.laroche@ut-capitole.fr](mailto:trinite.laroche@ut-capitole.fr)  
[brigitte.poitevineau@ut-capitole.fr](mailto:brigitte.poitevineau@ut-capitole.fr)



**Le saviez-vous ?** Selon le dernier sondage réalisé pour France Active, un jeune sur deux dit avoir envie de créer son entreprise. L'enquête de l'OFIP (Observatoire des formations et de l'insertion professionnelle) réalisée auprès des diplômés de l'UT Capitole en juin 2020 révèle qu'un quart d'entre eux avait un projet de création d'entreprise au moment de leur étude.

## LES ÉTAPES CLÉS

- ❑ Je trouve une idée et je définis mon projet
- ❑ J'étudie la faisabilité et j'analyse mon marché (cible, concurrents, stratégie commerciale...)
- ❑ Je prépare mon étude financière (besoins, rentabilité...)
- ❑ Je recherche des aides, conseils et financements
- ❑ Je choisis un statut juridique (entreprise individuelle, société...)
- ❑ Je me fais accompagner dans toutes ces étapes



## 2 DES DISPOSITIFS POUR TESTER SON PROJET

En collaboration avec plusieurs partenaires, le SUIO-IP propose également des dispositifs d'aide à la création d'activité :

### DISPOSITIF PEPITE

Trois parcours d'accompagnement à la création

► **Statut National Etudiant-Entrepreneur**  
Parcours découverte destiné aux étudiants ayant une première idée de projet.

*Objectif : Découvrir la démarche entrepreneuriale*

► **Diplôme Etudiant-Entrepreneur**

Parcours émergence destiné aux étudiants en fin de cursus et aux diplômés ayant une idée de projet concrète et réfléchie.

*Objectif : Valider le potentiel de son projet et tester sa faisabilité*

► **Parcours renforcé**

Parcours émergence + destiné aux étudiants ayant un projet avancé et mature.

*Objectif : Lancer, tester, ajuster, développer sa « solution »*

#### Description des trois parcours :

[pepите-ecrin.pelitizy.fr/fr/pepите](http://pepите-ecrin.pelitizy.fr/fr/pepите)

#### Candidature dès le mois de juin :

<https://snee.esr.gouv.fr/>

#### Audition et sélection des candidats à partir du mois de septembre

Contact : [ecrin@univ-toulouse.fr](mailto:ecrin@univ-toulouse.fr)

### PRIX PEPITE

Concours destiné aux étudiants et jeunes diplômés titulaires du statut d'étudiant-entrepreneur pour tout projet de création d'entreprise ou d'association innovante ou créative. Dépôt des candidatures dès le mois de mai.



### Certifier ses compétences entrepreneuriales

La démarche entrepreneuriale permet de développer de nombreuses compétences. Valorisez-les !

**Référentiel de compétences « Concevoir et développer un projet entrepreneurial »**

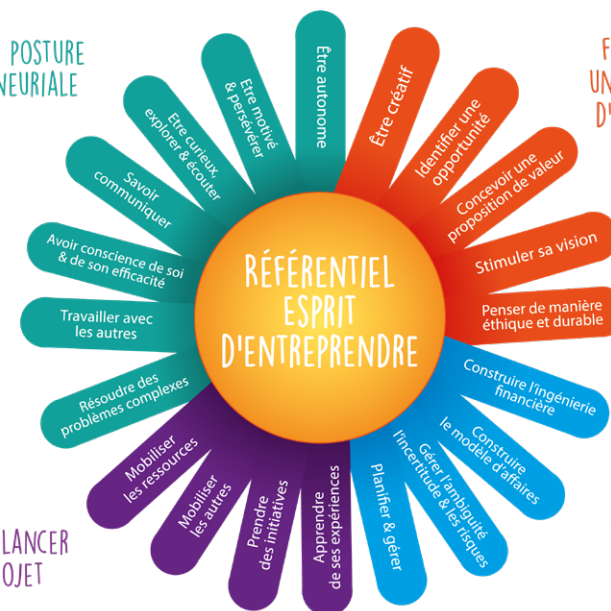
France Compétences ► [www.francecompetences.fr/recherche/rs/5510/](http://www.francecompetences.fr/recherche/rs/5510/)

20 compétences réparties en 4 domaines :

- Avoir une posture entrepreneuriale
- Faire émerger une opportunité d'entreprendre
- Construire un projet
- Agir et lancer un projet

AVOIR UNE POSTURE  
ENTREPRENEURIALE

FAIRE ÉMERGER  
UNE OPPORTUNITÉ  
D'ENTREPRENDRE



AGIR ET LANCER  
UN PROJET

CONSTRUIRE  
UN PROJET

### CONCOURS REGIONAL DES ETUDIANTS CREATEURS D'ENTREPRISES (CRECE)

En partenariat avec la Chambre de Commerce et d'Industrie de Toulouse, ce concours rassemble 18 des grandes Écoles et Universités de la région ex Midi-Pyrénées, dont l'Université Toulouse Capitole.

#### Les objectifs :

- Sensibiliser les étudiants au thème de la création d'entreprise.
- Découvrir la réalité d'une entreprise en décomposant les aspects de sa création
- Développer des idées, des projets sans obligation de création.

#### Deux catégories de candidatures :

- **Sensibilisation** : projet pédagogique ou personnel au stade de développement.
- **Avancé** : projet accompagné par un organisme, avec ou sans statuts déposés.

#### DOSSIER DE CANDIDATURE :

À télécharger sur :  
[www.crece.toulouse.cci.fr/](http://www.crece.toulouse.cci.fr/)  
à déposer en avril

AES, DROIT, INFORMATIQUE, IUT RODEZ,  
TSE auprès de :  
[Delphine.lartiges@ut-capitole.fr](mailto:Delphine.lartiges@ut-capitole.fr)  
Tél. : 05 61 12 88 92

TSM auprès de :  
[Eric.jolivet@tsm-education.fr](mailto:Eric.jolivet@tsm-education.fr)  
Tél. : 05 61 63 57 07

# 3 DE NOMBREUSES RESSOURCES

## OUTILS EN LIGNE

- ▶ **PEPITE France :**  
[www.pepite-france.fr/pepitzizy-pepite-france/](http://www.pepite-france.fr/pepitzizy-pepite-france/)  
Le réseau des étudiants entrepreneurs
- ▶ **Plateforme business builder :**  
[www.business-builder.cci.fr](http://www.business-builder.cci.fr)  
Tous les outils et les ressources pour construire son projet...
- ▶ **Bpifrance Création :**  
<https://bpifrance-creation.fr/>
- ▶ **Guide :**  
<https://fr.calameo.com/read/005258552cb5ddd78b0cf>  
Entreprendre dans l'économie sociale et solidaire

## STRUCTURES D'ACCOMPAGNEMENT

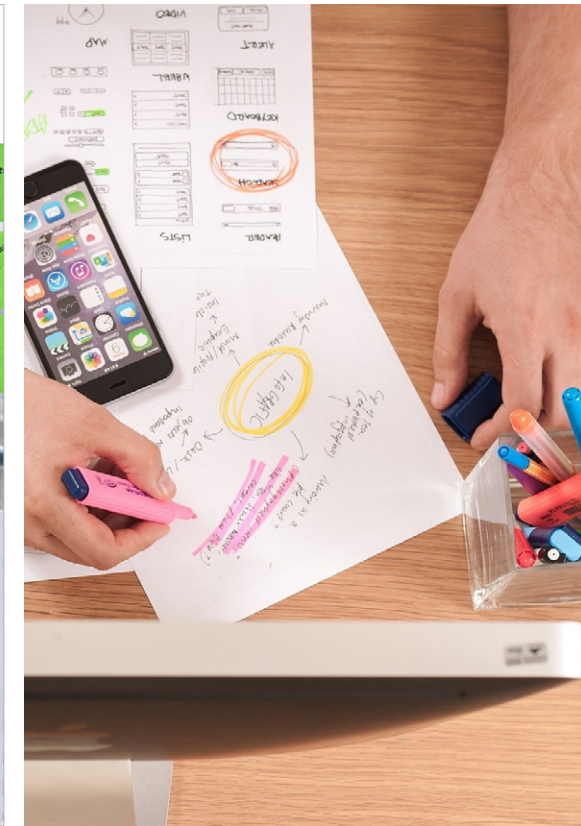
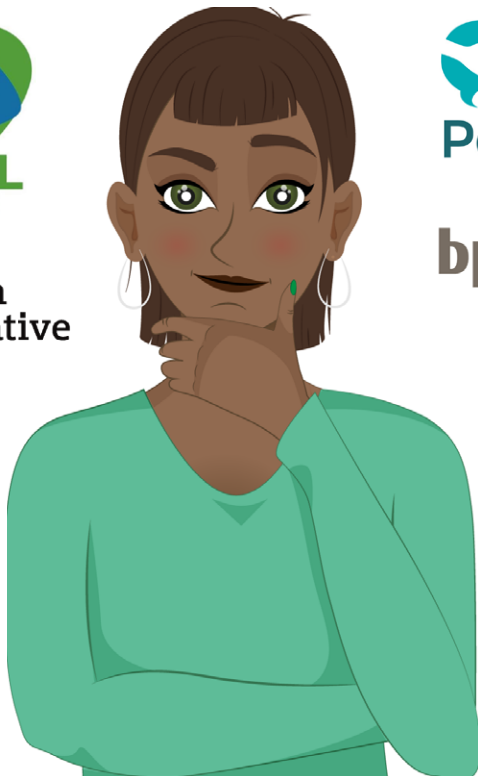
- ▶ **AraPL Grand Sud :**  
[www.araplgs.org](http://www.araplgs.org)  
Organisme Mixte de gestion agréé pour les professions Indépendantes.
- ▶ **La Maison de l'Initiative :**  
[maison-initiative.org](http://maison-initiative.org)  
Tester et pérenniser son activité dans le cadre d'une Coopérative d'Activité et d'Emploi.
- ▶ **Première brique :**  
[www.premiere-brique.fr](http://www.premiere-brique.fr)  
Incubateur d'innovation sociale Toulouse métropole
- ▶ **Alter'Incub :**  
[ocpy.alterincub.coop/](http://ocpy.alterincub.coop/)  
Incubateur d'innovation sociale Région Occitanie Pyrénées

- ▶ **Chambre Régionale de l'Economie Sociale et Solidaire :**  
[www.cressoccitanie.org](http://www.cressoccitanie.org)  
Appui à la création, au développement, et au maintien des entreprises de l'ESS.
- ▶ **Le catalyseur campus Rangueil :**  
[www.catalyseur-toulouse.fr](http://www.catalyseur-toulouse.fr)  
Tiers-lieu et pré-incubateur destinés aux étudiants
- ▶ **Incubateur du Barreau de Toulouse :**  
[incubateurbarreaudetoulouse.fr/](http://incubateurbarreaudetoulouse.fr/)
- ▶ **Mêlée Numérique :**  
[www.lamelee.com/](http://www.lamelee.com/)  
Incubateur du numérique en Occitanie
- ▶ **Le Moovjee :**  
[www.moovjee.fr/](http://www.moovjee.fr/)  
Programme d'accompagnement par le mentorat pour les jeunes entrepreneurs

- ▶ **CJE 31 Le club des Jeunes Entrepreneurs :**  
[cpme31.fr/cje31/](http://cpme31.fr/cje31/)  
Programme proposé par la CPME 31

## FINANCEMENT

- ▶ **France Active Pionnier de la finance solidaire :**  
[www.franceactive.org/](http://www.franceactive.org/)
- ▶ **ADIE Accompagnement dans le financement du projet :**  
[www.adie.org/](http://www.adie.org/)



# SUIO-IP

**Service Universitaire d'Information, d'Orientation  
et d'Aide à l'Insertion Professionnelle**

ESPACE ACCUEIL - CONSEILS - RESSOURCES

Le **SUIO-IP** accompagne lycéens, étudiants et diplômés  
dans la construction de leur projet d'études et professionnel.



**Où sommes-nous ?**

Préfabriqués  
parking de l'Arsenal

Les chargés d'orientation et d'insertion vous accueillent tous les jours:

**Lundi** : 12h30 à 17h  
**Mardi** : 9h30 à 17h  
**Mercredi** : 9h30 à 17h  
**Jeudi** : 9h30 à 17h  
**Vendredi** : Sur RDV

Ouvert tous les jours de 9h30 à 12h30 pendant les vacances universitaires.

Les étudiants-tuteurs partagent leur expérience de 12h30 à 14h,  
de Septembre à avril.

Service fermé entre 12h30 et 14h, après les vacances de printemps.

**Tél. : 05 61 63 37 28**

**Courriel** : [suio-ip@ut-capitole.fr](mailto:suio-ip@ut-capitole.fr)

**Accueil téléphonique** : 9h30-12h30 / 13h30- 16h30



**Facebook du SUIO-IP :**  
[www.facebook.com/suioip.ut1](https://www.facebook.com/suioip.ut1)



**Instagram du SUIO-IP :**  
[www.instagram.com/suioip.utcapitole/](https://www.instagram.com/suioip.utcapitole/)



**DOC**  
EN LIGNE  
**SUIO-IP**



Consultez  
**la DOC EN LIGNE**  
[suio-ut-capitole.centredoc.fr](http://suio-ut-capitole.centredoc.fr)

Novembre 2023

